

LEGENDA ODKAZOVÝCH ZNAČEK:

- S

R

P

C

V

E

VE

VI

VS

T

Z

KL

KA

B

OS

SP

MB

SV

AV

ZM

ZP

ZS
- Skladba stěny

Skladba střechy

Skladba podlahy

Skladba podhledu

Skladba obkladu

Skladba vodorovné konstrukce

Vnější okna a dveře

Vnitřní okna a dveře

Střešní okna

Truhlářské výrobky

Zámečnické výrobky

Klempířské výrobky

Kamenické výrobky

Prefabrikáty

Ostatní výrobky

Stínicí prvky

Volný mobiliář

Svítlidla

AV a výpočetní technika

Vegetační prvky a venkovní mobiliář

Zařizovací předměty a koupelnové doplňky

Typ zasklení

LEGENDA POVRCHŮ:

- ①

②

③

④

⑤

⑥
- Fasádní štuková omítka jemnozrná, fasádní nátěr, světlá
(odstín bude upřesněn na základě vzorkování)

Fasádní štuková omítka hlazená, fasádní nátěr, tónovaná
(odstín bude upřesněn na základě vzorkování)

Kamenické prvky, pískovec

Okenní rám ocelový, odstín tmavě šedý

Měd - falcovaná krytina, klempířské prvky střechy

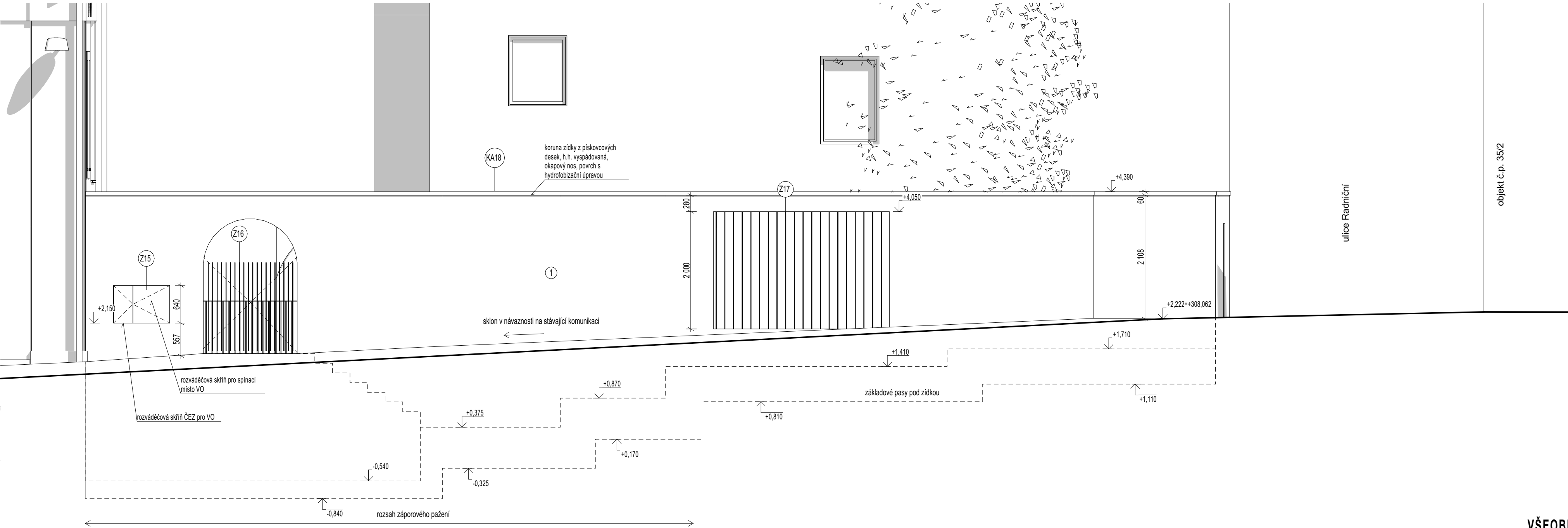
Ocelové prvky, kovářská barva antracitová

POZNÁMKY

- konečné polohy svítidel, zámečnických prvků na fasádě apod. budou potvrzeny v rámci AD

- obnovená plastická fasádního členění - štukové pásy, profilače střešní římsy, okenní šambrány aj. - konečná podoba bude dorešena s dodavatelem

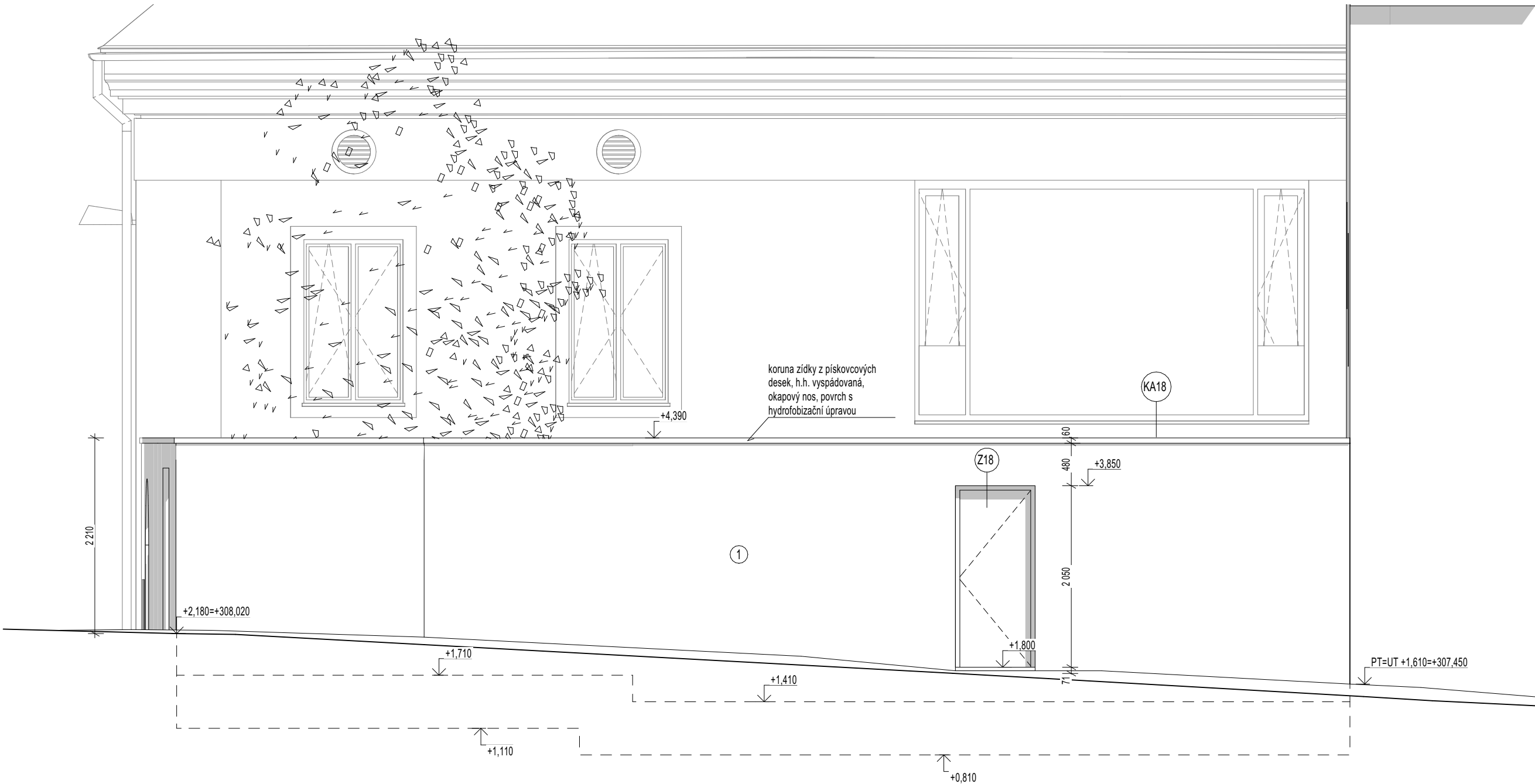
Pohled ulice Komenského



ulice Radniční

objekt č.p. 35/2

Pohled ulice Radniční



VŠEOBECNÉ POZNÁMKY

1. Na výkresovou část dokumentace se vztahují specifikace ostatních částí projektu, se kterými tvoří tato část nedílný celek. Při nejasnosti ihned kontaktujte projektanta!

2. Při rozporech v dokumentaci mají přednost:
- dokumenty a revize výkresů s novějším datem,

• textové specifikace před grafickým znázorněním,

• kóty před rozměry oměřenými na výkrese,

• výkresy podrobnějšího měřítka,

• architektonická část a koordinační výkresy před projekty profesí, přičemž technické řešení profesí musí být zachováno.

Uvedené rozměry jsou orientační, před prováděním je dodavatel povinen zaměřit a zohlednit rozměry na místě! Při jakýchkoliv nejasnostech je třeba věc ihned konzultovat s projektantem! Projekt neslouží jako výrobní dokumentace, tu ve stanovených případech zhotoví dodavatel a předloží ji projektantovi.

LEGENDA REVIZÍ:

č. rev.	datum	popis revize
01	15.1.26	upravena koruna zidky a otvor v části zdi Komenského

±0,000 = 305,840 m.n.m B.p.v.

PROJEKT:	Obnova staré radnice Masarykovo náměstí 41/1 Zábřeh na Moravě	ZN:	ZAR
STAVEBNÍK:	Městský úřad Zábřeh Masarykovo náměstí 510/6 789 01 Zábřeh zast.: RNDr. Mgr. František John, Ph.D. - starosta		
ARCHITEKT:	Rusina Frei, s.r.o. Blanická 845/9 120 00 Praha 2 - Vinohrady www.rusinafrei.cz, info@rusinafrei.cz / 607 715 885		
PROJEKTANT:	Rusina Frei, s.r.o. Blanická 845/9, 12000 Praha 2 info@rusinafrei.cz, tel. +420 607715885 www.rusinafrei.cz		
STUPEŇ:	DOKUMENTACE PRO PROVEDENÍ STAVBY		
ČÁST:	D.1.1 Architektonicko - stavební řešení		
VÝKRES:	Pohledy - ulice Komenského, Radniční		
MĚŘÍTKO:	1:50	FORMÁT:	630x594mm
DATUM:	02/2025	KRESLIL:	
REVIZE:	01	OZNACENÍ:	D.1.1.e.04

Neoprávněné rozšiřování či reprodukování tohoto materiálu nebo jeho částí je zakázáno!